



# RAPPORT DES RÉSULTATS ANNUELS EN ÉDUCATION 2018-2019



**DES RÉSULTATS FANTASTIQUES QUI DISTINGUENT LES ÉCOLES DU CSCE! UNE ÉQUIPE COMPÉTENTE ET ENGAGÉE ENVERS LE SUCCÈS DES ÉLÈVES QUI PEUT EN ÊTRE FIÈRE!**

## RÉSULTATS AU PILIER DE RESPONSABILISATION

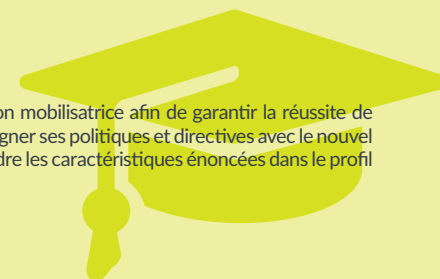
Classement des piliers de responsabilisation des Conseils scolaires - 2011 à 2017 : Document disponible dans la section « Rapports » du site Web <https://goo.gl/WqVC3K>



Catégorie	Globale
Écoles sécuritaires et bienveillants	Excellent
Choix de cours	Excellent
Qualité de l'éducation de base	Excellent
Taux de décrochage	Excellent
Taux d'achèvement (3 ans)	Excellent
Tests de rendement « Acceptable »	Excellent
Tests de rendement « Excellence »	Acceptable
Examen en vue du diplôme « Acceptable »	Excellent
Examen en vue du diplôme « Excellence »	Excellent
Taux de transition (6 ans)	Excellent
Taux de participation (4 examens)	Excellent
Admissibles aux bourses Rutherford	Excellent
Préparation pour le monde du travail	Excellent
Civisme	Excellent
Engagement des parents	Bien
Amélioration des écoles	Excellent

## GOUVERNANCE

LE CSCE s'est doté d'une vision et d'une mission mobilisatrice afin de garantir la réussite de chaque élève! Le CSCE travaille ardemment à aligner ses politiques et directives avec le nouvel Education Act et ce, tout en s'assurant de rejoindre les caractéristiques énoncées dans le profil de sortie de l'élève.



### VISION

Créer un avenir prometteur et développer le plein potentiel de chaque élève en français et en anglais – c'est enrichir son parcours pour la vie.

### MISSION

#### VALORISER L'ÉDUCATION FRANCOPHONE

Nous avons pour mission de valoriser l'éducation francophone, de s'assurer de la qualité des services éducatifs et de promouvoir la réussite de tous les élèves.

#### VISER L'EXCELLENCE

Nous visons le développement du plein potentiel de l'élève en formant des citoyens engagés de par l'éveil de son esprit, de ses capacités intellectuelles et de son sens critique en misant sur la transmission de valeurs humanistes.

#### PROMOUVOIR LA CONSTRUCTION IDENTITAIRE

Nous aidons l'élève à construire son identité francophone et à développer son bilinguisme. Nous appuyons nos cinq écoles catholiques dans leur travail d'enseignement religieux et de formation d'une jeunesse engagé dans leur foi.

#### COLLABORER AVEC LES FAMILLES ET LES COMMUNAUTÉS

Nous encourageons au cœur du projet éducatif une collaboration empreinte de réciprocité entre l'école, la famille et la communauté.

#### APPUI À NOS ÉCOLES CATHOLIQUES

Nous appuyons nos cinq écoles catholiques dans leur travail d'enseignement religieux et de formation d'une jeunesse engagé dans leur foi.



Pour consulter en intégralité tous les rapports pertinents, consultez notre site Web [www.centrest.ca](http://www.centrest.ca) :

- Rapport annuel en éducation. (2018-2019) - Plan triennal (2019-2022)
- États financiers vérifiés - 2018-2019
- Budget 2019-2020
- Plan capital 2019-2022



## PROFIL DE SORTIE DE L'ÉLÈVE

### CHEZ NOUS L'ÉLÈVE DEVIENDRA

- UN APPRENANT À VIE
- UN ACTEUR SOCIALEMENT INCLUSIF
- UN AMBASSADEUR FIER DE SES RACINES
- UN MEMBRE ACTIF PROFESSIONNELLEMENT
- UN JEUNE ADULTE CONSCIENT
- UN PENSEUR CRITIQUE ET ENGAGÉ

## STATISTIQUES

105

employés fièrement  
engagés à la  
concrétisation de  
notre mission

813

élèves dans  
nos 5 écoles

95

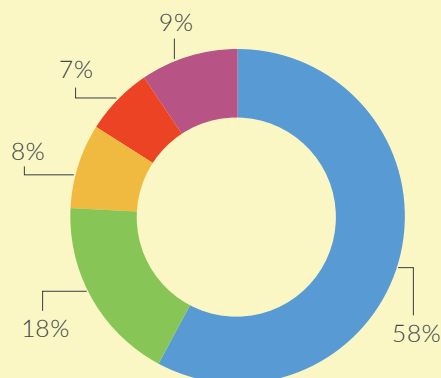
élèves inscrits  
dans nos 5  
prématernelles

45

enfants inscrits à  
la garderie dans  
les écoles en  
après-midi

## DÉPENSES

- Enseignement
- Opération et entretien
- Transport
- Administration
- Services externes



## CROISSANCE DES INSCRIPTIONS

	2015/2016	2016/2017	2017/2018	2018/2019	2019/2020
BEAUSÉJOUR	144	156	138	127	127
BEAUX-LACS	214	218	229	229	229
SOMMET	169	173	179	170	171
VOYAGEUR	178	210	240	241	247
SAINTE-CATHERINE	24	24	27	35	39
	<b>729</b>	<b>781</b>	<b>813</b>	<b>802</b>	<b>813</b>

## PARTICIPATION DES PARENTS

Certains des conseils d'école ont suivi la formation offerte par la FPFA, facilitant ainsi le travail et le rôle des conseils d'école, en tant qu'instance représentant la voix des parents. Ces formations s'offrent sur une rotation en fonction du besoin et de la disponibilité de la ressource.

L'implication authentique des conseils d'école dans les processus décisionnels et de consultation est un processus continu.

Le processus d'engagement des parents sera entamé de nouveau au cours de l'année scolaire '18-'19, suite au travail des conseillers au niveau de la gouvernance et l'évaluation en fonction des résultats.

## NOS PRIORITÉS

- La qualité et la participation accrue aux programmes et services francophones en développement de la petite enfance ;
- La qualité des apprentissages à vie par un contexte de socialisation linguistique, culturelle et citoyenne ainsi qu'une participation accrue aux occasions d'apprentissage en français ;
- L'optimisation des occasions de construction d'une identité individuelle et collective selon laquelle la langue française et ses cultures sont évidentes et authentiques et favorisent une participation accrue à ces occasions.

